

## **Benutzerhandbuch zum „Interaktiven Haushalt“ der Gemeinde Ottendorf-Okrilla**

Sehr geehrte Leserinnen und Leser,

über die webbasierte Anwendung „Interaktiver Haushalt“ bietet die Gemeinde Ottendorf-Okrilla Ihnen eine neue zeitgemäße Möglichkeit, sich den Haushaltsplan sowie die Jahresabschlüsse in interaktiver und übersichtlicher Form auf einem beliebigen Endgerät mit Internetzugang (PC, Tablet, Smartphone, etc.) aufzurufen.

Durch die Verwendung von Tabellen und Diagrammen soll das komplexe Zahlenwerk verständlich und transparent dargestellt werden. Sie können sich somit wesentliche Informationen aus der Haushaltsplanung und dem Jahresabschluss auf einen Blick zugänglich machen.

Die Bedienung der Anwendung ist in weiten Teilen intuitiv möglich. Dieses Handbuch gibt Ihnen einen Überblick über die Grundfunktionen der webbasierten Anwendung des „Interaktiven Haushalts“.

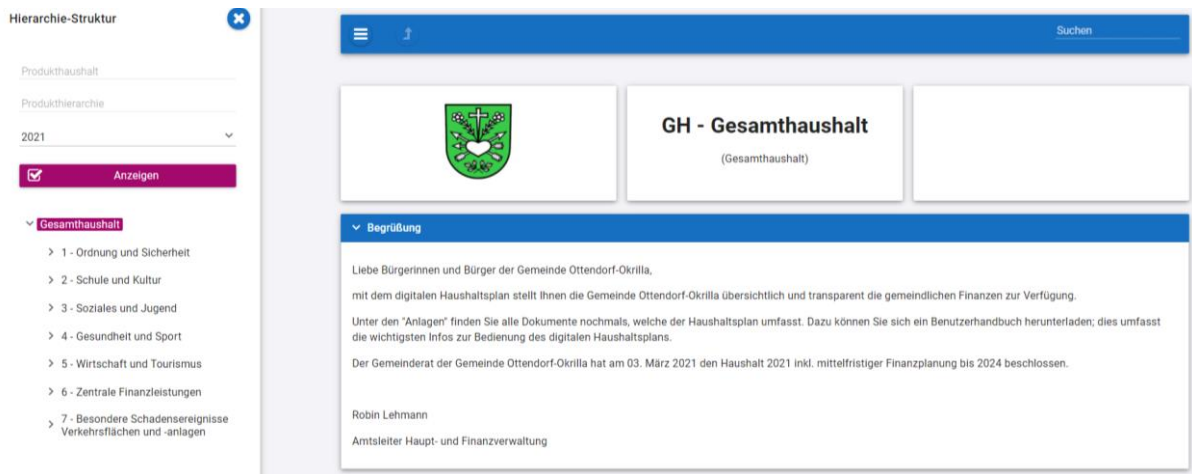
Darüber hinaus befinden sich kurze Anwendungshilfen auch direkt im „Interaktiven Haushalt“.

Wo finde ich den „Interaktiven Haushalt“?

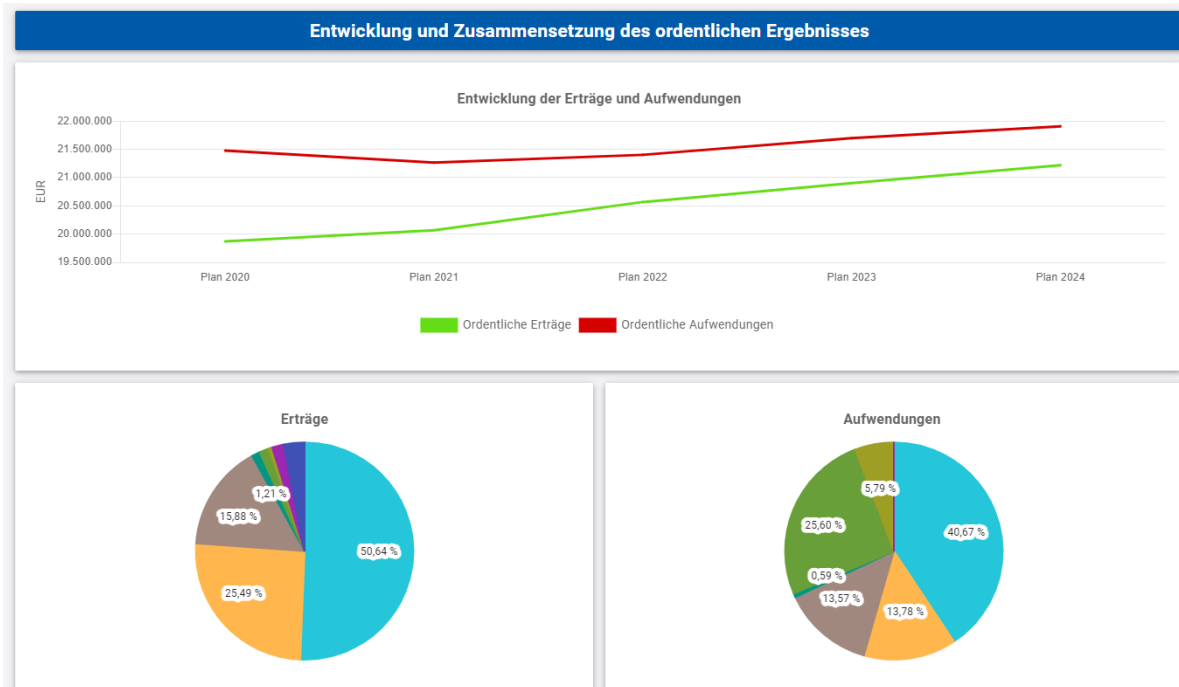
Über die Internetseite der Gemeinde Ottendorf-Okrilla (<https://www.ottendorf-okrilla.de/>) gelangen Sie durch den Link „Interaktiver Haushalt Ottendorf-Okrilla“ zum „Interaktiven Haushalt“.

## Was finde ich wo im interaktiven Haushalt?

Die Startseite zeigt den **Gesamthaushalt** der Gemeinde Ottendorf-Okrilla.



Die Darstellung ist zweigeteilt. Auf der linken Seite befindet sich die Menüleiste, über welche die Ansicht im Anwendungsbereich (in der Mitte) gesteuert werden kann. Im Anwendungsbereich erscheinen untereinander Diagramme und Tabellen zum Ergebnisplan, Finanzplan, den Investitionen sowie ausgewählte Kennzahlen.



## Navigieren im Haushaltsplan

Für die Navigation im Haushaltsplan stehen Ihnen mehrere Möglichkeiten zur Verfügung.

Zum einen kann durch die Suchfunktion nach bestimmten Themenbereichen oder Produkten gesucht werden.

**Hierarchie-Struktur**

- Produktthaushalt
- Produktkategorie
- 2021
- Anzeigen
- Gesamthaushalt
  - 1 - Ordnung und Sicherheit
  - 2 - Schule und Kultur
  - 3 - Soziales und Jugend
  - 4 - Gesundheit und Sport
  - 5 - Wirtschaft und Tourismus
  - 6 - Zentrale Finanzleistungen
  - 7 - Besondere Schadensereignisse Verkehrsflächen und -anlagen

**GH - Gesamthaushalt**  
(Gesamthaushalt)

**Begrüßung**

Liebe Bürgerinnen und Bürger der Gemeinde Ottendorf-Okrilla,  
mit dem digitalen Haushaltsplan stellt Ihnen die Gemeinde Ottendorf-Okrilla übersichtlich und transparent die gemeindlichen Finanzen zur Verfügung.  
Unter den 'Anlagen' finden Sie alle Dokumente nochmals, welche der Haushaltsplan umfasst. Dazu können Sie sich ein Benutzerhandbuch herunterladen; dies umfasst die wichtigsten Infos zur Bedienung des digitalen Haushaltsplans.  
Der Gemeinderat der Gemeinde Ottendorf-Okrilla hat am 03. März 2021 den Haushalt 2021 inkl. mittelfristiger Finanzplanung bis 2024 beschlossen.

Robin Lehmann  
Amtsleiter Haupt- und Finanzverwaltung

**Ergebnisplan**

	Ansatz 2020	Ansatz 2021	Plan 2022	Plan 2023	Plan 2024
Ordentliche Erträge	19.870.742	20.867.487	20.568.303	20.900.911	21.220.229
Ordentliche Aufwendungen	21.477.735	21.265.993	21.402.563	21.697.144	21.908.161
Ordentliches Ergebnis	-1.606.993	-1.198.506	-834.260	-796.233	-687.932

Außerdem kann über die Menüleiste die Anzeige in der Anwendungsfläche auf Teilbereiche oder Produkte begrenzt werden. Somit ist eine Anzeige und Auswertung einzelner Teilbereiche möglich. Auch die Diagramme und Kennzahlen sind dann auf den gewählten Teilbereich bzw. das gewählte Produkt angepasst.

**Hierarchie-Struktur**

- Produktthaushalt
- Produktkategorie
- 2021
- Anzeigen
- Gesamthaushalt
  - 1 - Ordnung und Sicherheit
  - 2 - Schule und Kultur
    - 21 - Schuträgeraufgaben
      - 21.11.01.11 - Grundschule Ottendorf-Okrilla
      - 21.11.01.31 - Grundschule Hermsdorf
      - 21.11.01.41 - Grundschule Medingen**
    - 27 - Bibliothek
    - 28 - Heimatpflege
  - 3 - Soziales und Jugend
  - 4 - Gesundheit und Sport
  - 5 - Wirtschaft und Tourismus
  - 6 - Zentrale Finanzleistungen
  - 7 - Besondere Schadensereignisse Verkehrsflächen und -anlagen

**21.11.01.41 - Grundschule Medingen**  
(Importelement)

**Ergebnisplan**

	Ansatz 2020	Ansatz 2021	Plan 2022	Plan 2023	Plan 2024
Ordentliche Erträge	18.448	41.132	15.131	20.131	15.131
Ordentliche Aufwendungen	66.711	68.384	60.179	76.991	72.512
Ordentliches Ergebnis	-68.263	-47.252	-45.048	-56.860	-57.381
Jahresergebnis (vor internen Leistungsbeziehungen)	-68.263	-47.252	-45.048	-56.860	-57.381
Ergebnis aus internen Leistungsbeziehungen	10.390	--	--	--	--
Ergebnis unter Berücksichtigung interner Leistungsbeziehungen	-57.873	-47.252	-45.048	-56.860	-57.381

**Entwicklung und Zusammensetzung des ordentlichen Ergebnisses**

Entwicklung der Erträge und Aufwendungen

EUR

Plan 2020    Plan 2021    Plan 2022    Plan 2023    Plan 2024

Ordentliche Erträge    Ordentliche Aufwendungen

Durch das Anklicken der unterstrichenen Positionen bspw. „Ordentliche Aufwendungen“ gelangt man in die Detailansicht. In dieser können die Detailinformationen bis auf die Kontoebene herunter angezeigt werden. Generell können Positionen mit dem Symbol „>“ weiter aufgegliedert werden.

#### Kontenhierarchie Ordentliche Aufwendungen

	Ansatz 2020	Ansatz 2021	Plan 2022	Plan 2023	Plan 2024
> Personalaufwendungen	8.107.485	8.650.242	8.894.662	9.070.975	9.251.269
> Aufwendungen für Sach- und Dienstleistungen	3.570.012	2.930.148	2.719.779	2.721.630	2.707.178
> Abschreibungen	2.895.000	2.886.028	2.864.964	2.845.298	2.793.347
> Zinsen und sonstige Finanzaufwendungen	140.759	124.828	114.302	98.676	92.415
▼ Transferaufwendungen und Abschreibungen auf SoPo für geleistete Investitionsaufwendungen	5.256.089	5.444.205	5.660.833	5.771.687	5.855.311
▼ 4313000 - Zweig. BKU Abwasserverband	405.329	441.571	452.239	448.003	471.546
53.80.02.00 - Ableitung des Schmutzwassers	405.329	441.571	452.239	448.003	471.546
> 4313003 - Zweig. Zinsumlage AW-Verband	16.815	--	--	--	--
> 4318000 - Zuw. Fr. Träger, Kulturf. ford.	126.206	246.320	466.586	466.586	466.586
> 4318001 - Zuweisung Vereinsförderung	62.274	62.227	62.227	62.227	62.227
> 4318002 - Zuweisung Tagespflege	569.000	603.000	605.000	605.000	605.000
> 4318003 - Zuweisung Jugendarbeit	72.700	74.700	76.700	78.700	80.700
> 4318004 - Zuweisung Sonstiges	100	100	100	100	100
> 4341000 - Gewerbesteuerumlage	372.152	345.570	354.430	363.291	372.152
> 4372100 - Kreisumlage	3.581.113	3.820.346	3.593.180	3.697.609	3.776.629
> 4712100 - Ala auf SoPo für gel. Inv. Zuw.	50.400	50.371	50.371	50.371	50.371
> Sonstige ordentliche Aufwendungen	1.508.390	1.230.542	1.148.023	1.188.478	1.178.641
<b>Ordentliche Aufwendungen</b>	<b>21.477.735</b>	<b>21.265.993 </b>	<b>21.402.563</b>	<b>21.697.144</b>	<b>21.988.161 </b>

Gleiches ist auch im Finanzhaushalt möglich, um bspw. die Investitionsmaßnahmen im Detail zu sehen.

#### Kontenhierarchie Auszahlungen aus Investitionstätigkeit

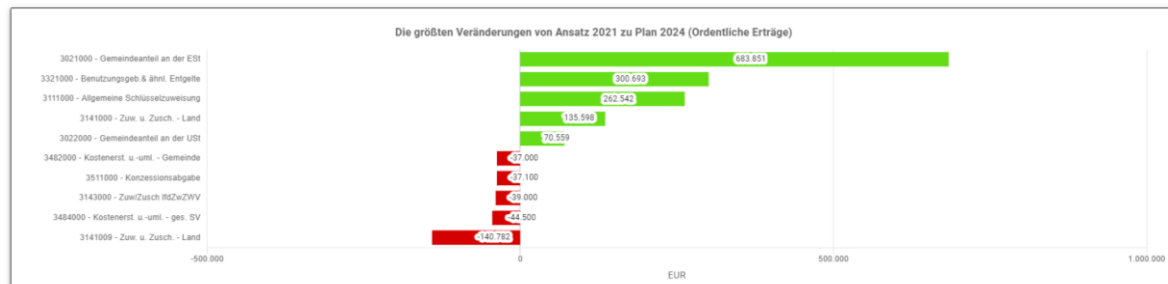
	Ansatz 2020	Ansatz 2021	Plan 2022	Plan 2023	Plan 2024
> 7813000 - Zuweis./Zuschl. Inv. Zweckverb.	1.160.518	142.041	662.454	467.395	94.468
> 7821000 - AZ Erwerb unbew. Verm. ggst.	111.000	74.000	29.000	27.000	22.000
> 7831000 - Erwerb immat. Vermögensgegenst.	32.000	22.706	30.000	20.000	20.000
> 7832000 - Erwerb bewegl. Vermögensgegenst.	811.550	1.026.000	161.800	212.000	247.000
▼ 7851100 - Auszahlungen Hochbaumaßnahmen	1.603.582	1.779.100	427.500	147.500	--
> 11.13.05.03 - Bew. u. Betr. - Krankenhaus Her	0	6.000	--	--	--
> 11.13.05.21 - Bew. u. Betr. - Grundschule Ot	0	31.900	0	0	--
> 11.13.05.22 - Bew. u. Betr. - Grundschule He	0	261.200	172.500	127.500	--
> 11.13.05.23 - Bew. u. Betr. - Grundschule Me	117.082	55.000	--	--	--
▼ 11.13.05.34 - Bew. u. Betr. - Schwalbennest	1.120.000	1.295.000	--	--	--
2370 - H - Kita 2019	1.120.000	1.295.000	--	--	--
> 11.13.05.35 - Bew. u. Betr. - Zwergentand	27.000	0	--	--	--
> 11.13.05.53 - Bew. u. Betr. - Turnhalle Her	0	50.000	--	--	--
> 11.13.05.61 - Bew. u. Betr. - Vereinshaus Ot	273.000	0	15.000	20.000	--
> 11.13.05.64 - Bew. u. Betr. - JC Medingen	--	70.000	--	--	--
> 11.13.05.92 - Bew. u. Betr. - Fahrgastunters	36.500	0	0	--	--
> 11.13.05.93 - Bew. u. Betr. - öffentliche Pa	--	10.000	240.000	--	--
> 21.11.01.11 - Grundschule Ottendorf-Okrilla	30.000	0	0	0	--
> 7851200 - Auszahlungen Tiefbaumaßnahmen	1.062.405	1.376.198	1.032.299	610.825	1.177.875
> 7851300 - Auszahlungen sonstBaumaßnahmen	252.800	411.547	614.328	529.328	60.000

## Trendanzeigen und Diagramm Daten

Weitere Detailinformationen, wie Veränderungen zum Vorjahr, werden durch die **Abweichungspfeile** angezeigt. Die Farbe der Abweichungspfeile ist auf den wirtschaftlichen Erfolg der Gemeinde ausgerichtet. Das bedeutet, dass steigende Erträge und sinkende Aufwendungen (mit über 5% Abweichung) prinzipiell **grün** eingefärbt werden, im umgekehrten Fall **rot**. Bei Abweichungen zwischen -1% und 1% werden die Pfeile waagrecht in **gelber** Farbe angezeigt. Im Bereich bis 5% nach oben bzw. nach unten sind sie mit steigender oder fallender Ausrichtung ebenfalls **gelb** hinterlegt.

Ergebnisplan						
	Ansatz 2020	Ansatz 2021	Plan 2022	Plan 2023	Plan 2024	
Ordentliche Erträge	19.870.742	20.067.487	→	20.568.303	1.152.742 (5,74 %)   Klick zeigt größte Abweichungen ↗	
Ordentliche Aufwendungen	21.477.735	21.265.993	→	21.402.563	21.697.144	21.908.161 ↗
Ordentliches Ergebnis	-1.606.993	-1.198.506	↗	-834.260	-796.233	-687.932 ↗
Außerordentliche Erträge	166.477	636.000	↗	159.000	--	-- ↘
Außerordentliche Aufwendungen	23.590	1.403	↘	1.000	1.000	1.000 ↘
Sonderergebnis	142.887	634.597	↗	158.000	-1.000	-1.000 ↘
Jahresergebnis (vor internen Leistungsbeziehungen)	-1.464.106	-563.909	↗	-676.260	-797.233	-688.932 ↘
Ergebnis aus internen Leistungsbeziehungen	-14.952	--	↗	--	--	--
Ergebnis unter Berücksichtigung interner Leistungsbeziehungen	-1.479.058	-563.909	↗	-676.260	-797.233	-688.932 ↘

Die größten Veränderungen von Ansatz 2021 zu Plan 2024 (Ordentliche Erträge)



In dieser Hierarchieebene finden Sie in den Tabellen nicht nur die Abweichungspfeile im aktuellen Planjahr mit Bezug zum Vorjahr, sondern auch Trendpfeile in der äußersten rechten Spalte. Diese beziehen sich auf die Entwicklung der letzten Jahre. Wenn Sie mit dem Mauszeiger auf einen Trendpfeil zeigen, werden Ihnen nähere Informationen eingeblendet.